

OCTREOSCAN

INTRODUCCIÓN

El Octreoscan es un tipo de centellograma utilizado para la localización de tumores carcinoides, tumores neuroendocrinos entero pancreáticos y para localizar la sarcoidosis. Octreotide es un análogo de la somatostatina, marcado radioactivamente con indio-111 que es inyectado por vena y se distribuye luego a través de la circulación general. El octreotide marcado radioactivamente alcanza las células tumorales que presentan receptores para somatostatina. Posteriormente se realiza medición de la radiación emitida por un equipo de gammagrafía, y obtiene una imagen demostrando la ubicación de las células tumorales en el organismo. El centellograma con octreotide -indio 111 (o Octreoscan) tiene una sensibilidad entre el 75 al 100% para detectar tumores neuroendocrinos.

MÁS INFORMACIÓN

Este estudio de Medicina Nuclear se utiliza para evaluar la presencia de algunos tumores de origen neuro-endocrino. Para hacer el estudio se le administrará por la vena una pequeña cantidad de material radioactivo conocido como indio. Este material radioactivo se concentra en áreas de inflamación y en algunos tumores.



El estudio se hace con una cámara especial que detecta la radiación a través del cuerpo haciendo unas imágenes de la función de los órganos de su cuerpo. Estas imágenes las interpreta un médico especialista en Medicina Nuclear.

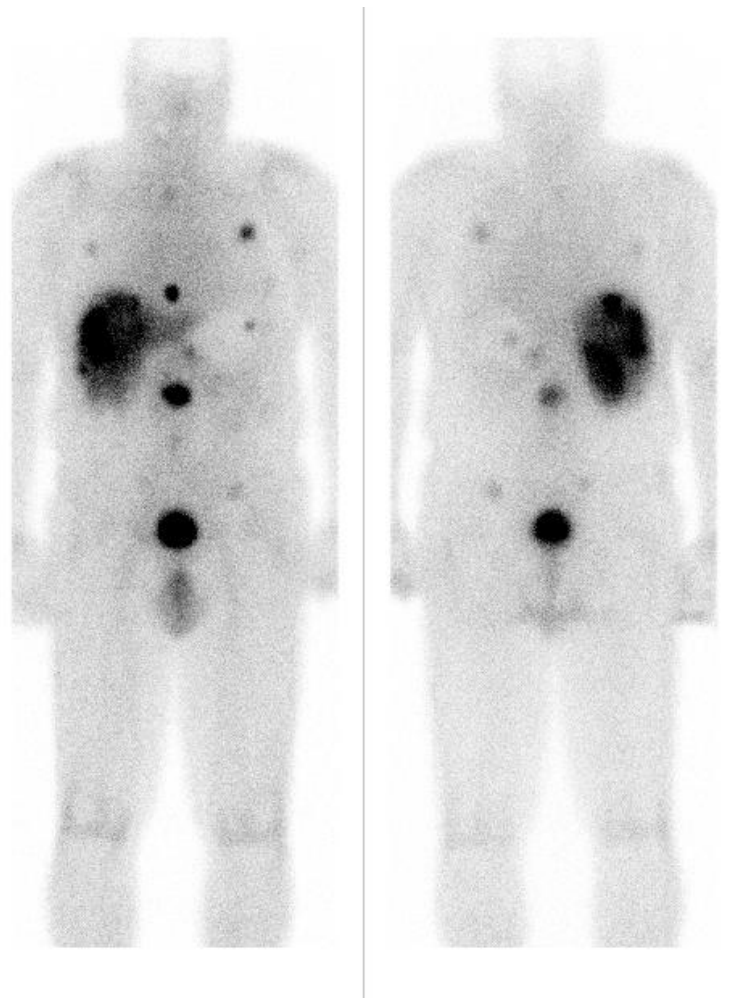


Figura: Paciente con metástasis óseas múltiples por insulinoma maligno

El material radioactivo pierde la mitad de su actividad cada 2.7 días. La radiación total recibida por el cuerpo es similar a la recibida por otros estudios radiográficos. El estudio no duele y usted solo sentirá un ligero pinchazo cuando le insertan la aguja en la vena de su brazo. Las reacciones adversas son sumamente raras.

Recomendaciones

- Favor de no vestir con ropa que tenga accesorios metálicos.
- Si usa algún medicamento puede tomarlo el día del estudio.
- Usted no tiene que estar en ayunas.
- No tiene que venir acompañado.
- Si tiene estudios anteriores y placas favor de traerlas el día del estudio.

En algunos casos será necesario:

- Seguir una dieta blanda o líquida durante los siguientes 2-3 días.
Ejemplo: sopas, cremas, gelatinas, papas majadas, etc.
- Tomar laxante por boca, (ejemplo: Dulcolax) en la noche por 1-2 días.

¿Qué va a pasar el día del estudio?

El estudio de Octreoscan requiere de al menos dos (2) días. El primer día del estudio se le administrará por la vena el material radioactivo y al cabo de cuatro (4) horas aproximadamente se le harán imágenes del cuerpo completo. Las imágenes toman aproximadamente una (1) hora. Luego de esto usted se puede ir a su casa. Usted regresará al día siguiente de la inyección para hacerle otras imágenes del cuerpo. El tecnólogo le dirá la hora y día que usted tiene que regresar para terminar el estudio. En algunos casos el médico especialista en Medicina Nuclear puede decidir tomar vistas adicionales que pueden ser en días subsiguientes. Luego de comenzadas las imágenes del estudio, este puede durar aproximadamente de 30 a 60 minutos. Durante el tiempo de imágenes usted permanecerá acostado sin moverse. Parte del

material radioactivo que no va a los órganos se elimina a través de los intestinos por lo que en algunos casos se le pedirá que utilice enemas de limpieza y/o laxantes.

¿Cuánto tiempo toma el estudio?

El estudio de Octreoscan requiere de al menos dos (2) días consecutivos, el primer día es para la inyección del material que toma unos 15 minutos y cuatro (4) horas más tarde se realizan imágenes de aproximadamente una (1) hora. El día siguiente se realizan imágenes que tardan aproximadamente 60-90 minutos.

ES SUMAMENTE IMPORTANTE QUE USTED NO FALTE EL DÍA DE SU CITA PUES EL MATERIAL RADIOACTIVO QUE SE USA ES COSTOSO Y SE ORDENA ESPECÍFICAMENTE PARA USTED. DE SURGIR ALGÚN PROBLEMA QUE USTED NO PUEDA ASISTIR A SU CITA DEBE NOTIFICARLO POR LO MENOS 4 DÍAS ANTES DE SU CITA EN EL SERVICIO DE MEDICINA NUCLEAR DONDE VAYA A REALIZAR EL ESTUDIO.

Esta información es SÓLO meramente educativa. NO deberá usarse como un reemplazo del acto médico. Siempre le recomendamos la SUPERVISIÓN y el MANEJO de su enfermedad por un PROFESIONAL de la salud.